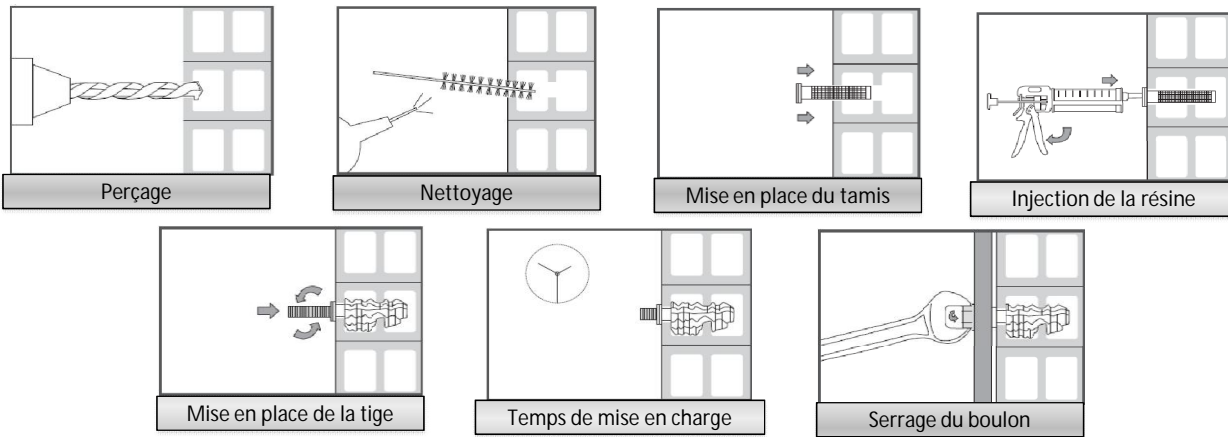


Les scellements chimiques

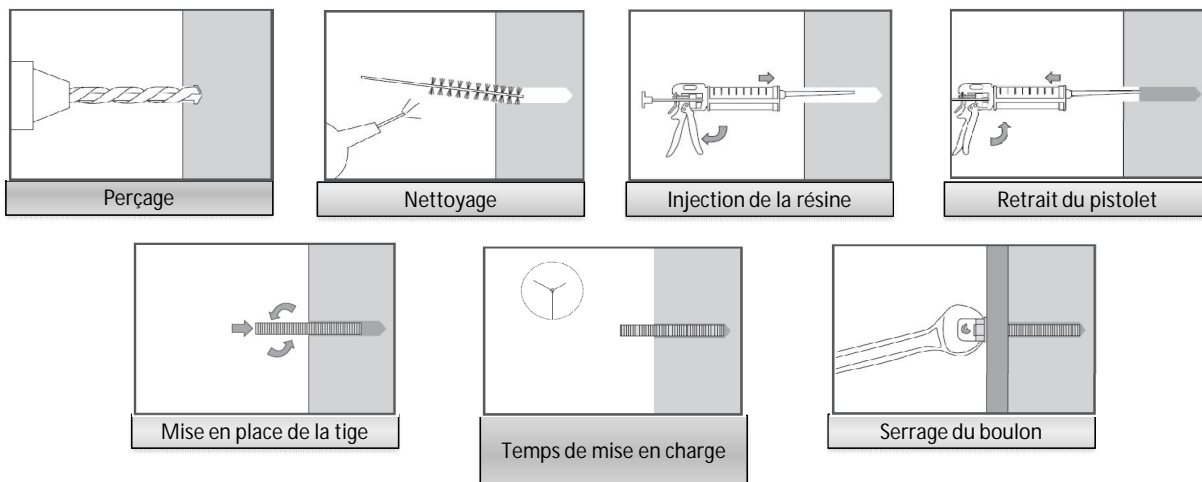
- Conseillés pour la pose d'objets très lourds.
- Plusieurs conditionnements disponibles: cartouches de 150 à 400ml suivant la gamme de produit.
- Des produits adaptés à chaque besoin, aux différents matériaux.
- Utilisation en intérieur et en extérieur.



□ **Préconisation de mise en oeuvre dans les matériaux creux:**



□ **Préconisation de mise en oeuvre dans les matériaux pleins:**



FIRST: Scellement polyester

**SCELLEMENT CHIMIQUE FIRST POLYESTER SOCOTEC**

Ref :	Vol en ml	Qté/ Carton	Type de pistolet
04FIRST150	150	12	à scilicone
04FIRST300	300	12	à scilicone
04FIRST380	380	12	bi-composant

► **Disponible:**

- en 150ml + buse
- en 280 ml + 1 buse
- en 300ml + 1 buse
- en 380ml + 3 buses

► **Caractéristiques:**

- Très bien adapté pour les fixations dans les matériaux creux de type parpaing ou brique creuse. **Avis SOCOTEC**
- Temps de prise rapide

► **Matériaux:**

- Brique creuse
- Parpaing



► **Applications:**

- Gonds de volets
- Stores bannes
- Chauffe-eau
- Auvents
- Paraboles, antennes
- Motorisation de portail, etc.



Corps creux

► **Temps de prise:**

Température	5°C	20°C	30°C	35°C
Temps de manipulation	20min	6min	3min	2min
Temps de mise en charge	2 - 3 h	1 h	45min	30min

► **Nombre indicatif de scellements par cartouche**

Ø Tige filetée	Ø Tamis	FIRST 150		FIRST 280/ FIRST 300		FIRST 380	
		Mur creux	Mur plein	Mur creux	Mur plein	Mur creux	Mur plein
M8 x 110	15 x 85	10	30	20	60	25	75
M10 x 110		10	22	20	45	25	55
M10 x 130		10	22	20	45	25	55
M10 x 160	15 x 130	7	22	15	45	18	55
M12 x 160		7	15	15	30	18	36

↻ X-PRO: Scellement époxy-acrylate sans styrène ↻

- X-PRO est une résine sans styrène spécialement formulée pour les applications nécessitant une mise sous charge très rapide.
- X-PRO est idéal pour tous les scellements en corps creux ou en corps pleins.
- X-PRO est idéal pour les reprises de fers à bétons et pour tous les scellements lourds.

→ X-PRO répond aux exigences des normes NF P18-831 et P18-836

**SCELLEMENT CHIMIQUE X-PRO SANS ODEUR**

Ref :	Vol en ml	Qté/ Carton	Type de pistolet
04X-PRO160	160	12	à scilicone
04X-PRO280	280	12	à scilicone
04X-PRO380	380	12	bi-composant

➤ **Disponible:**

- en 160ml + 2 buses
- en 280 ml + 2 buses
- en 380ml + 1 buse



➤ **Caractéristiques:**

- Résine sans styrène et performante permettant des scellements haute résistance.
- Logiciel de redimensionnement sur demande.

➤ **Matériaux:**

- Béton
- Brique creuse
- Parpaing



Très bon rapport qualité/prix

➤ **Applications:**

- Reprise de fer à béton
- Scellement de tiges filetées
- Paraboles, antennes
- Motorisation de portail, etc.

Performant même en milieu humide



➤ **Nombre indicatif de scellements par cartouche**

Ø Tige filetée	FIRST 380		
	Mur plein	Ø Tamis	Mur creux
M8 x 110	75	15 x 85	25
M10 x 110	55		25
M10 x 130	55		25
M10 x 160	55	15 x 130	18
M12 x 160	36		18

Les tamis ne sont utilisés que dans les matériaux creux

➤ **Reprises de fers à béton:**

Ø du fer (mm)	Ø de perçage (mm)	Béton C25/30		Béton C35/45	
		Lmin (mm)	Fmin (kN)	Lmin (mm)	Fmin (kN)
8	10	80	4	80	5
		333	16	222	16
10	12	100	6	100	9
		416	25	277	25
12	14	120	9	120	12
		500	36	333	36
14	16	140	11	140	17
		595	50	396	50
16	20	160	15	160	23
		677	65	451	65
20	25	200	24	200	36
		850	102	566	102

Lmin: Profondeur de perçage minimum  
Lmax: Profondeur de perçage maximum  
Fmin: Charge de service pour Lmin  
Fmax: Charge de service pour Lmax

➤ **Temps de prise:**

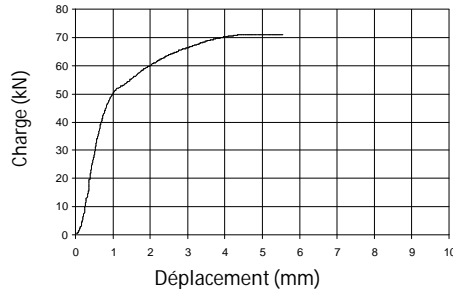
Température	5°C	20°C	30°C	35°C
Temps de manipulation	20min	6min	3min	2min
Temps de mise en charge	2 - 3 h	1 h	45min	30min

**Données de pose:**

- Béton C35/45
- Tige M12 acier 8.8
- Perçage: 14 X 120 mm
- Traction après 14 heures

➤ **Courbe de performances:**

→ Béton sec C35/45




PUREPRO: Scellement 100% époxy-acrylate

**SECELL. CHIMIQUE EPOXY PURE 100% 400 ML**

Ref :	Vol en ml	Qté/ Carton	Type de pistolet
04PUREPRO300	300	12	Pistolet à Silicone
04PUREPRO380	380	12	bi-composant
04PUREPRO400	400	12	Pistolet double

- **Disponible:**
- en 300ml + 1 buse
  - en 380 ml + 1 buse

- **Caractéristiques:**
- Idéal pour la pose en climats chauds et tropicaux.
  - Adaptée aux chantiers sous-marins
  - 100% époxy
  - Résine ultra performante

- **Matériaux:**
- Béton 

➤ **Temps de prise:**

Température	5°C	20°C	30°C	35°C
Temps de manipulation	30min	10min	4min	3min
Temps de mise en charge	8 h	3 h30	2 h	1 h45



TOUT BÉTON

Spécial béton



Accessoires pour résine

**BUSE MÉLANGEUSE**

Ref :	Désignation	Cond.
04VI-BUSE	Vi-buse: pour cartouche 150, 160, 300, et 380ml	12
04VI-BUSE-PROLO	Vi-buse2: pour cartouche 400ml	12



Prolongateur de buse

**PISTOLET EXTRUDER CART. 400 ML**

Ref :	Désignation	Cond.
04VI-P214	Pistolet VI-P214 standard à mastic (1)	1
04VI-P215	Pistolet VI-P215 standard pro (2)	1
04VI-P250	Pistolet VI-P250 standard tube (3)	1
04VI-P380	Pistolet VI-P380 pro (4)	1
04VI-P400	Pistolet VI-400 double cartouche (5)	1



**POMPE SOUFFLANTE**

Ref :	Désignation	Cond.
04AIR	Pompe soufflante: air	1

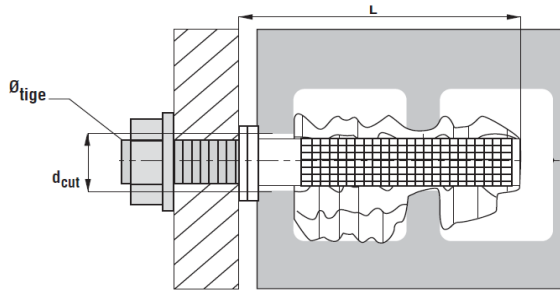


Tamis

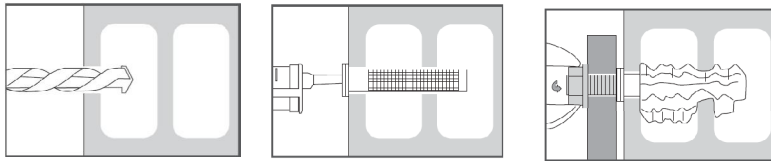
**TAMIS INJECTION**

Ref :	L	d <sub>cut</sub>	Ø tige	Cond.
04TAMIS12040	40	12	M6-M8	1
04TAMIS12060	60	12	M6-M8	1
04TAMIS15080	80	12	M6-M8	1
04TAMIS15085	85	15	M6-M12	1
04TAMIS15130	130	15	M6-M12	1
04TAMIS20085	85	20	M14-M16	1

- Utilisation dans les matériaux creux
- Application facile de résine



► **Mise en œuvre:**



**TAMIS INJECTION 16 X 1ML ACIER**

Ref :	Caractéristique	Poids u	Cond.
04TAMIS16ACIER	16 x 1ml ACIER	0.1	1



► **Données techniques:**

Longueur de la cheville	1000 mm
Diamètre de perçage	16 mm
Matériau support	Maçonnerie (creuse)
Composition du matériau	Acier au carbone avec revêtement zinc

Tige filetée standard

**TIGE FILETÉE AC ÉCROU 160**

Ref :	L	Ø perçage	Prof. Perçage	Nbr. fixation/cart.300ml Matériaux pleins	Tamis nécessaire Matériaux creux
04MS08110	110	10	80	60	15x185/130
04MS10110	110	12	90	45	15x185/131
04MS10130	130	12	90	45	15x185/132
04MS10160	160	12	90	45	15x185/133
04MS12160	160	14	110	30	15x185/134

M8

M10

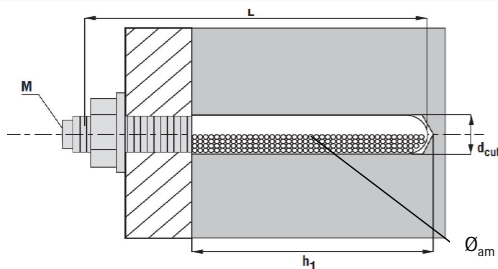
M12



VA: Scellement chimique par ampoule de verre

**AMPOULE CHIMIQUE M30**

Ref :	L	d <sub>cut</sub>	h <sub>1</sub>	Ø <sub>amp</sub>
04VA-M08	80	10	80	9
04VA-M10	80	12	90	11
04VA-M12	95	14	110	13
04VA-M14	95	16	120	15
04VA-M16	95	18	125	17
04VA-M20	175	25	170	22
04VA-M24	210	28	210	24
04VA-M30	265	35	280	33



► **Avantages:**

- Agrément technique européen.
- Nos données techniques ont été officiellement vérifiées et validées par FMPA
- Sans contrainte d'expansion.
- Permet des distances aux bords et des entraxes réduits.
- Fixation étanche, résistante aux vibrations.
- Capacité de charges très élevées.



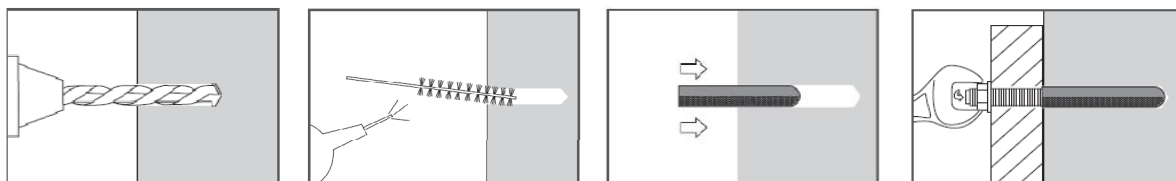
► **Charges ( Kg)**

Matériaux	M8	M10	M12	M14	M20	M24	M30
Béton	450	700	1000	1200	1500	2700	6000
Pierre	450	700	1000	1200	1500	2700	6000

► **Temps de prise:**

Température	5°C>0°C	0°C>10°C	10°C>20°C	20°C
Temps de séchage	5h	1h	20min	10min

► **Mise en œuvre:**



Tige filetée acier et inox A4

**TIGE FILETÉE ACIER ET INOX A4**

Ref. Acier :	Ref. Inox :	Long	Pièce à fixer
04M08110	04A4-M08110	110	20
04M10130	04A4-M10130	130	30
04M12160	04A4-M12160	160	35
04M12300	-	300	175
04M16190	04A4-M16190	190	45
04M20260	04A4-M20260	260	60
04M24300	04A4-M24300	300	55
04M30380	-	380	70

**M8**  
**M10**  
**M12**  
**M16**  
**M20**  
**M24**  
**M30**



Spécial ampoule de verre

- Fournie avec rondelle et écrou
- Utilisation dans tous matériaux